



## Герметизированные аккумуляторы **FTB155-12 (FTB155-12FR)**

### ТЕХНИЧЕСКИЕ ПРЕИМУЩЕСТВА

- Необслуживаемые аккумуляторы технологии AGM
- Герметизированные с абсорбированным электролитом
- Долив воды не требуется
- Низкий саморазряд, потеря емкости не более 3% в месяц
- Фронтальный вывод

### ПРИМЕНЕНИЕ

- Источники бесперебойного питания
- Телеком
- Энергетика
- Железная дорога



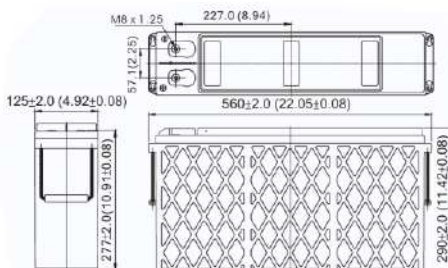
### ТЕХНИЧЕСКИЕ ДАННЫЕ

Номинальное напряжение	12В
Номинальная емкость	155 Ач (C <sub>8</sub> до 1,75 В/эл)
Вес	55,4 кг
Тип вывода	I3 (под болт M8)
Внутреннее сопротивление	≤ 2,8 мΩ (полностью заряженного аккумулятора)
Макс. ток разряда	800 А до 5 сек.
Макс. ток заряда	38,8 А
Диапазон рабочих температур	Заряд: 0°C~40°C Разряд: -20°C~50°C Хранение: -20°C~40°C
Материал корпуса	ABS (согласно UL94-НВ, опционально UL94-VO)
Срок службы	до 15 лет

ISO 9001	
ISO 14001	
UL	
CE	
<ul style="list-style-type: none"> <li>● IEC60896</li> <li>● JIS C 8704</li> <li>● GB/T 19638</li> </ul>	

### Размеры (мм)

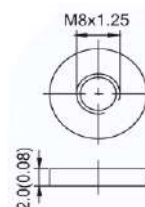
- Длина: 560±2,0
- Ширина: 125±2,0
- Высота корпуса: 277±2,0
- Общая высота: 290±2,0



### Внешние размеры

### Типы выводов

#### Вывод I3



Усилие затяжки: I3 (10Nm±5%)

### Характеристики разряда постоянной мощностью при 25 °С, Вт/блок

Конечное напряжение, В/эл	Время разряда									
	30 мин	45 мин	1ч	2ч	3ч	4ч	5ч	8ч	10ч	20ч
1.90В	1767	1291	996,4	631,0	458,0	361,7	298,8	204,60	167,83	90,72
1.85В	1944	1411	1109,2	695,0	500,4	394,3	325,0	225,30	182,40	98,64
1.80В	2065	1490	1171,5	722,9	518,6	407,6	334,6	227,90	188,84	102,10
1.75В	2143	1540	1200,0	737,1	525,9	414,9	341,8	231,60	190,78	103,80
1.70В	2190	1570	1218,5	744,2	530,7	418,5	343,0	213,60	190,78	103,80
1.65В	2222	1591	1235,0	750,1	535,6	422,2	344,2	231,60	190,78	103,80

### Характеристики разряда постоянным током при 25 °С, А

Конечное напряжение, В/эл	Время разряда									
	30 мин	45 мин	1ч	2ч	3ч	4ч	5ч	8ч	10ч	20ч
1.90В	147,3	107,6	84,80	53,25	38,33	30,20	24,90	17,05	14,00	7,56
1.85В	163,6	118,3	94,40	58,65	41,88	32,86	27,20	18,85	15,20	8,22
1.80В	175,0	125,6	99,70	61,00	43,40	34,00	28,20	19,07	15,74	8,51
1.75В	181,6	129,8	102,10	62,20	44,01	34,60	28,60	19,38	15,90	8,65
1.70В	185,6	132,4	103,70	62,80	44,40	34,90	28,70	19,38	15,90	8,65
1.65В	188,3	134,2	105,10	63,30	44,80	35,20	28,80	19,38	15,90	8,65

Производитель оставляет за собой право вносить изменения в связи с проводящимися мероприятиями по оптимизации типов.